

APERTURA SIMULTANEA PER "EVOLUTION" ANTA DOPPIA - OPENING SIMULTANEOUS

ABERTURA SIMULTÁNEA - OUVERTURE SIMULTANEE

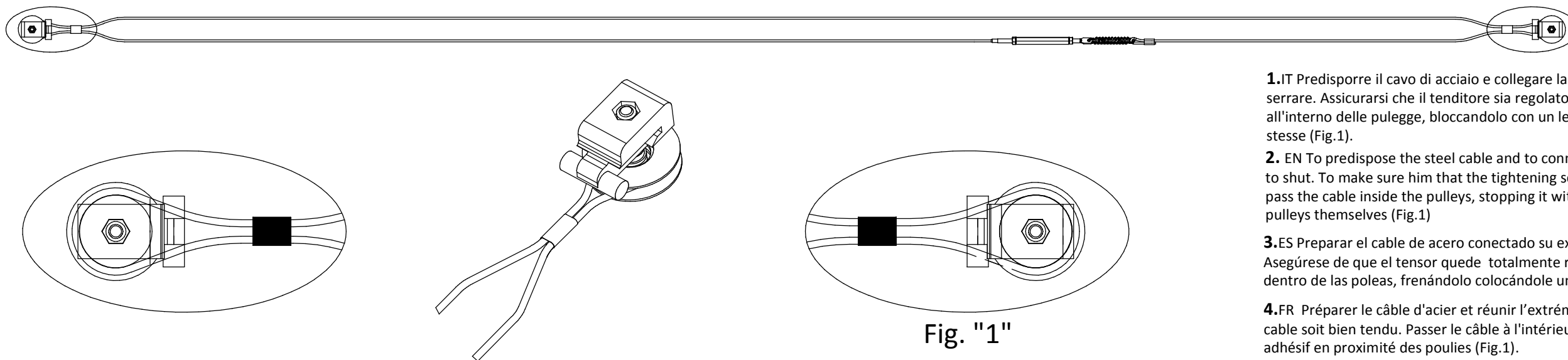


Fig. "1"

1.IT Predisporre il cavo di acciaio e collegare la sua estremità libera all' interno della sede del fermo e serrare. Assicurarsi che il tenditore sia regolato al massimo della sua estensione. Passare il cavo all'interno delle pulegge, bloccandolo con un leggero giro di nastro adesivo in prossimità delle pulegge stesse (Fig.1).

2. EN To predispose the steel cable and to connect his free extremity inside the center of the lock and to shut. To make sure him that the tightening screw is regulated at the most of his/her extension. To pass the cable inside the pulleys, stopping it with a light turn of adhesive ribbon in proximity of the pulleys themselves (Fig.1)

3.ES Preparar el cable de acero conectado su extremidad libre, dentro de la sede del seguro y cerrar. Asegúrese de que el tensor quede totalmente regulado a su máxima extensión. Pasar el cable por dentro de las poleas, frenándolo colocándole un poco de cinta adhesiva (Fig.1).

4.FR Préparer le câble d'acier et réunir l'extrémité libre à l'intérieur de l'arrêt et serrer. S'assurer que le câble soit bien tendu. Passer le câble à l'intérieur des poulies, en le bloquant avec un tour léger de ruban adhésif en proximité des poulies (Fig.1).

1. IT Montare l'asta in dotazione composta da due steli infilabili e bloccarli con l'apposita copiglia. Inserire una per volta le pulegge all'interno dell' asola del binario e trascinarle con l'asta fino in fondo al binario stesso (Fig.2) tenendo in tensione il cavo con la mano. le pulegge hanno un apposito incastro che consentirà di farle aggappare automaticamente.

Ripetere la medesima operazione per la seconda puleggia, stando attenti a non incrociare il cavo. Procedere alla regolazione del tenditore in modo che la molla sia in leggera estensione. Infine serrare i due dadi del tenditore.

2. EN To climb on the auction in endowment composed by two stems and to stop them with the special thorn. To insert one for time the pulleys inside the buttonhole of the platform and to drag her with the auction until after all to the same platform (Fig.2) holding in tension the cable with the hand. the pulleys have a special joint that will allow to make to automatically seize her.

To repeat the same operation for the second pulley, being careful not to cross the cable. Progress to the regulation of the tightening screw so that the rubber band both in light extension. Finally to shut the two dice of the tightening screw.

3. ES Montar la barra suministrada compuesta por dos partes extensibles y frenarlas con el perno. Introducir una a una las poleas dentro la ranura de la guía y arrástrelo con la barra hasta el fondo de la guía Fig.2, tensando el cable con la mano. Las poleas tienen una junta especial que permitirá agarrarse automáticamente. Repetir la misma operación por la segunda polea, teniendo cuidado de no cruzar el cable. Proceder a la regulación del tensor de modo que el muelle quede ligeramente extendido. Finalmente apriete las dos tuercas del tensor.

4. FR Monter la canne fournie composée par deux tiges emboîtables et les bloquer avec la goupille fournie. Insérer la poulie à l'intérieur du rail et l'amener à l'aide de la canne au bout du rail, Fig.2, tendez le câble avec la main. les poulies sont prévues pour s'encastrer automatiquement. Répéter l'opération pour la seconde poulie, en étant attentif à ne pas croiser le câble. Veiller à ce que le ressort ne soit pas trop tendu. Enfin, serrer les deux bouts du tendeur.

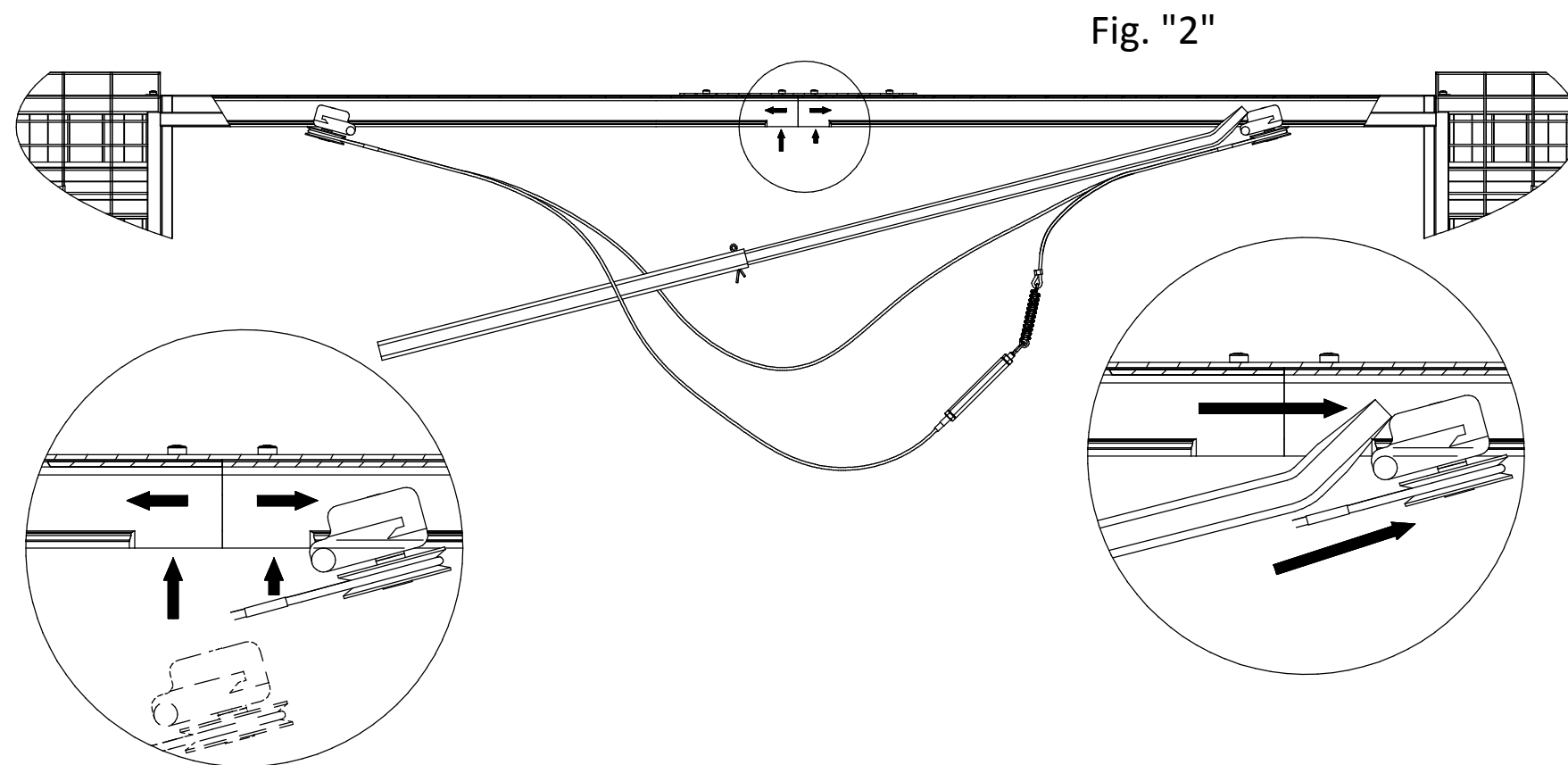


Fig. "2"

Ermetika®

Controtelai per porte a scomparsa

Fig. "A"

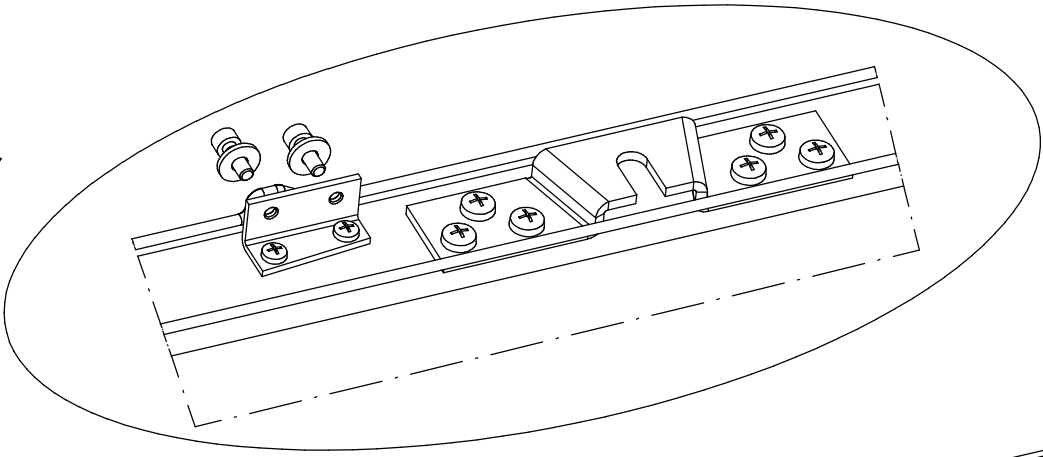
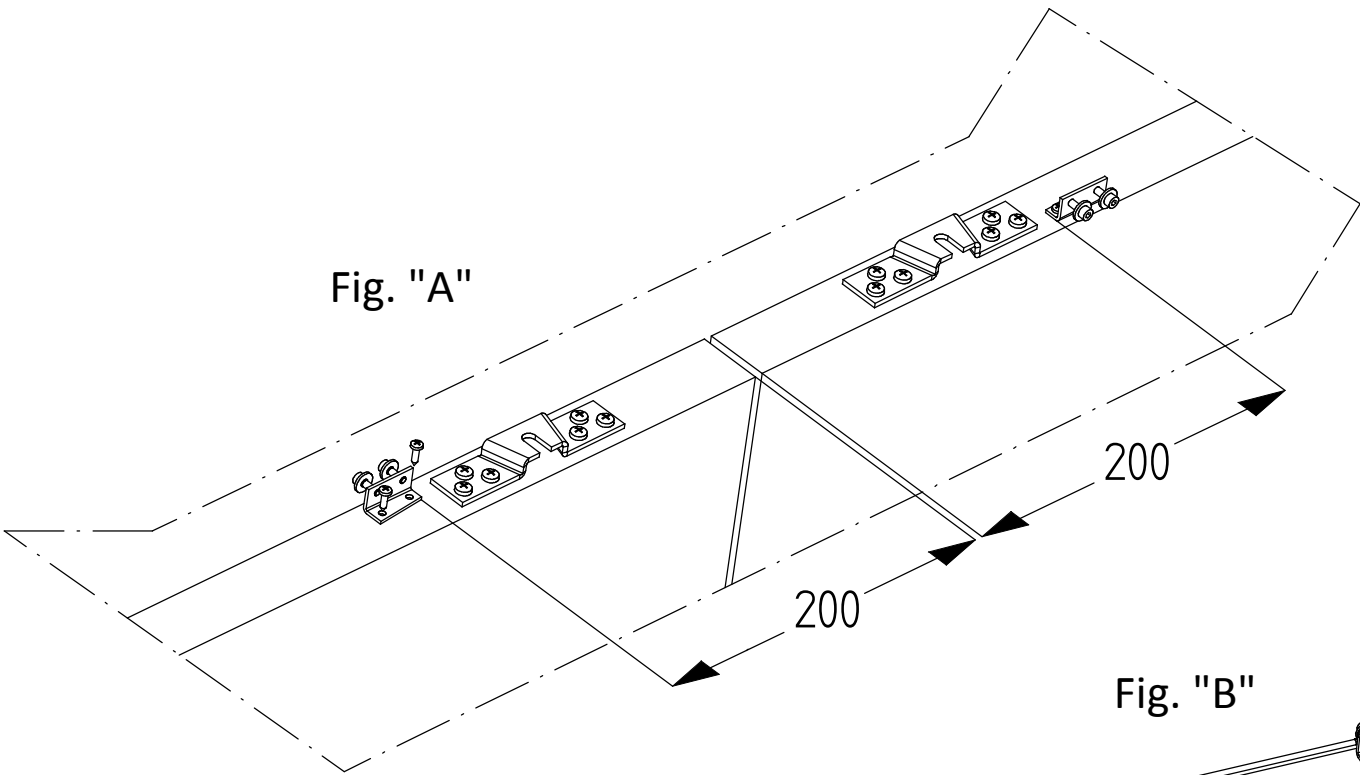
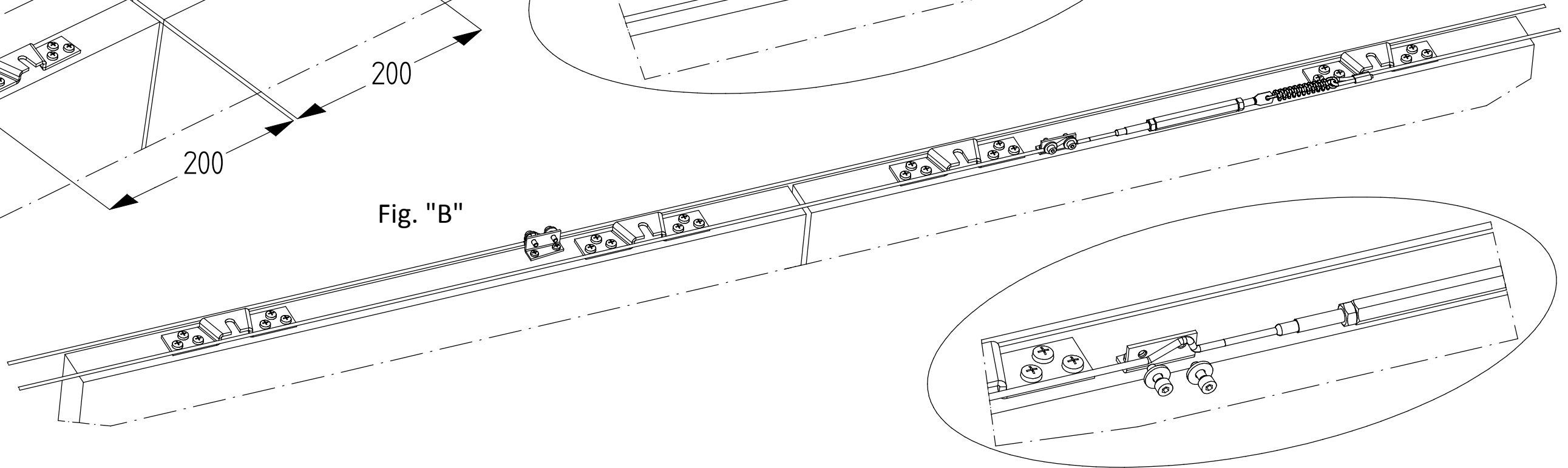


Fig. "B"



1. IT Montare i morsetti posizionandoli come in fig. A rispettando le quote indicate e procedere al montaggio dei pannelli regolandoli opportunamente. Dopo aver sistemato gli stessi in posizione di chiusura e centrati rispetto alla luce di passaggio, procedere al fissaggio del cavo all'interno degli angolari e serrando lo stesso con viti e rondelle in dotazione (Fig. B). Ripetere l'operazione per l'altro pannello. Infine verificare opportunamente la tensione del cavo attraverso il tenditore. E' consigliabile alloggiare il cavo in modo che il tenditore si trovi piu o meno centrato rispetto alla luce di passaggio al fine di nascondere in fase di apertura.

2. EN To climb on the clamps positioning them as in fig. To respecting the suitable quotas and to proceed to the assemblage of the panels opportunely regulating them. After having systematized the same in position of closing and centered in comparison to the light of passage, to proceed to the fixing of the cable inside the angular ones and shutting it same with grapevines and washers in endowment (Fig. B). to Repeat the operation for the other panel. Finally to opportunely verify the tension of the cable through the tightening screw. And' advisable to lodge the cable so that the tightening screw you are found more or less centered in comparison to the light of passage with the purpose to hide him/it in phase of opening.

3. ES Montar las bridas colocándolas como en la fig.A. Respetando las cuotas que se indican y proceder al montaje de los paneles regulándolos oportunamente. Después de haber colocado los mismos en posición de cierre y centrados con respecto de la luz de paso, proceder a la fijación del cable dentro de los angulares y cerrarlos con los tornillos y las arandelas que se suministran, Fig B. Repetir la operación con el otro panel. Finalmente graduar la tensión del cable. Es aconsejable colocar el cable que se encuentre más o menos centrado respecto a la luz de paso y ocultarlo para que en la fase se abertura no sea visible.

4.FR Monter les bornes en les positionnant comme en fig. À en respectant les emplacements indiqués et installer une première porte. Après avoir amené la porte en position de fermeture et centré par rapport à la lumière de passage, procéder à la fixation du câble à l'intérieur des bornes à l'aide des vis et des rondelles fournies (Fig B). Répéter l'opération pour l'autre porte. Enfin vérifier la tension du câble à l'aide du tendeur. Il est conseillé de loger le câble de manière à ce que le tendeur se trouve plus ou moins centré par rapport à la lumière de passage afin de le cacher en phase d'ouverture.

Ermetika®

ERMETIKA s.r.l.
Via Trani, 126
70051 Barletta (BA)
ITALY
Tel. +39.0883/535781
Fax +39.0883/532164
www.ermetika.it

La ditta Ermetika declina ogni responsabilità per qualunque possibile inesattezza dovuta a errori di trascrizione o stampa e altro, e si riserva il diritto di migliorare e/o modificare i prodotti senza preavviso.

The Ermetika s.r.l. declines every responsibility for whatever possible inaccuracy owed to errors of transcript or press and other, and it reserves him the right to improve and/or to modify the products without warning.

La empresa Ermetika declina toda responsabilidad por cualquier posible variación debida a errores de transcripción impresa u otro, y se reserva el derecho a mejorar o modificar los productos sin preaviso.

La maison Ermetika décline toute responsabilité pour toute inexactitude due à des fautes de transcription ou d'impression, et se réserve le droit d'améliorer et ou de modifier les produits sans préavis.